

DA

UFFICIO TECNICO

A

CHIUNQUE DI INTERESSE

– CIRCOLAZIONE RISERVATA.

NOSTRO RIFERIMENTO: ST/H/1805

**OGGETTO: SCHEDA TECNICA PRODOTTO - REGISTRATORE AMBULATORIALE DELLA PRESSIONE SANGUIGNA MODELLO 1805 CON SOFTWARE DI ANALISI.**



## 1. INTRODUZIONE.

IL DISPOSITIVO MEDICO 1805 È IL PIÙ NUOVO ED AVANZATO MONITOR AMBULATORIALE PER PRESSIONE SANGUIGNA (ABPM); FORNISCE UNA VERA E PROPRIA FORMA D'ONDA DEL POLSO ARTERIOSO CON VALORI PRESSORI NUMERICI TABULATI PER ASSICURARE L'AFFIDABILITÀ DEI DATI.

## 2. TECNOLOGIA AVANZATA.

- ♥ UNICA REGISTRAZIONE E MEMORIZZAZIONE DELLA PRESSIONE SANGUIGNA E DELLA FORMA D'ONDA DELLE OSCILLAZIONI PRESSORIE.
- ♥ LE INFORMAZIONI SONO TRASFERIBILI SU UN QUALSIASI COMPUTER PER LA VISUALIZZAZIONE DELLA PRESSIONE SANGUIGNA E DELLA FORMA D'ONDA DELLE PULSAZIONI ARTERIOSE



- IL DOPPIO SENSORE, LA DOPPIA CPU E LA TECNOLOGIA A DOPPIA VALVOLA GARANTISCONO LA SICUREZZA DEL PAZIENTE, INCLUSA LA PROTEZIONE DALLA SOVRAPRESSIONE ED IL MONITORAGGIO FALSAFE.
- LA DOPPIA VALVOLA DIGITALE PERMETTE UNO SGONFIAGGIO FLUIDO E L'ACCURATEZZA PREVISTA DAL METODO ASCOLTATORIO.

### 3. CONVENIENZA E FACILITÀ D'USO.

- IL DESIGN INTELLIGENTE OLTRE A GARANTIRE COMODITÀ AL PAZIENTE NE PERMETTE L'UTILIZZO QUALSIASI SIA IL DIAMETRO DEL BRACCIO E QUALSIASI PRESSIONE SANGUIGNA SI PRESENTI.
- INTELLIGENT DESIGN FOR PATIENT COMFORT AND COMPLIANCE WHILE ACCOMMODATING ALL ARM SIZES AND BLOOD PRESSURE LEVELS
- LO SCHERMO LCD DI FACILE LETTURA PERMETTE RAPIDITÀ DI IMPOSTAZIONE E DI VISUALIZZAZIONE DEI DATI CLINICI.
- 24 ORE DI REGISTRAZIONE, FACILMENTE E RAPIDAMENTE SCARICABILI.

### 4. CARATTERISTICHE GENERALI.

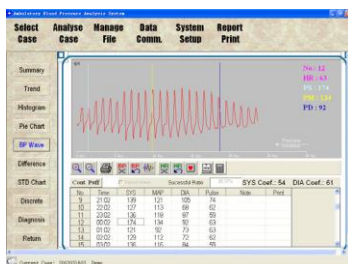
<b>ACCESSORI</b>	<ul style="list-style-type: none"><li>• CUSTODIA E TRACOLLA</li><li>• BRACCIALE PER LA PRESSIONE SANGUIGNA (STANDARD PER ADULTI)</li><li>• ADATTATORE PER COMUNICAZIONE AD INFRAROSSI</li><li>• MANUALE UTENTI DEL REGISTRATORE</li><li>• SOFTWARE CD</li></ul>
<b>DURATA DELLA REGISTRAZIONE</b>	24 ORE
<b>MEMORIZZAZIONE DEI DATI</b>	SHEDA SD
<b>DIMENSIONE DELLA MEMORIA.</b>	512 MEASUREMENTS
<b>TRASFERIMENTO DATI</b>	INFRAROSSI
<b>BATTERIE</b>	2 BATTERIE ALCALINE MODELLO "AA"
<b>DIMENSIONI</b>	95 X 73 X 31 MM
<b>PESO</b>	150 G (SENZA BATTERIE)
<b>COMPATIBILITÀ NORMATIVA.</b>	CONFORME ALLA NORMATIVA CE 93/42 E S.M.I.

### 5. BLOOD PRESSURE.

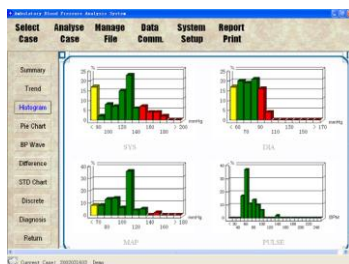
<b>METODO DI MISURAZIONE</b>	OSCILLOMETRICO
<b>INTERVALLO INDICATIVO.</b>	0 - 300 MMHG
<b>INTERVALLO DI REGISTRAZIONE</b>	SISTOLICA: 50 - 260 MMHG DIASTOLICA: 30 - 180 MMHG
<b>ACCURATEZZA</b>	<3 MMHG

## 6. ANALISI DATI: SOFTWARE.

COMPRENDIAMO QUANTO SIA PREZIOSO IL VOSTRO TEMPO; IL SISTEMA ABPM INCLUDE UN SOFTWARE CHE DECIFRA AUTOMATICAMENTE LE FORME D'ONDA VERE DAGLI ARTEFATTI E FORNISCE TECNICHE DI ANALISI PER ESEGUIRE MISURAZIONI.



LA FORMA D'ONDA DEL POLSO ARTERIOSO E I DATI NUMERICI TABULATI DISPONIBILI PER LA REVISIONE



ISTOGRAMMA DELLA PRESSIONE SANGUIGNA



TENDENZE DELLA PRESSIONE SANGUIGNA E DELLA FREQUENZA CARDIACA

## 7. RIFERIMENTI NORMATIVI.

- IDENTIFICATIVO DI REGISTRAZIONE BD/RDM. 675427
- CODICE ATTRIBUITO DAL FABBRICANTE. CB-1805-B
- CND. Z1203020599 - MISURATORI NON INVASIVI DELLA PRESSIONE ARTERIOSA - ALTRI
- CLASSE CE. CLASSE IIA

## 8. CONTATTI.

PER OGNI RICHIESTA DI INFORMAZIONE, CONTATTARE:  
 WIRELESS SENSOR NETWORKS S.R.L.  
 VIA A. PONCHIELLI, 5  
 20833 GIUSSANO (MB)  
 (T) 0362 311245 (CENTRALINO)  
 (T) 0362 311544 (DIRETTO)  
 (F) 0362 310237  
[INFO@WSN4LIFE.COM](mailto:INFO@WSN4LIFE.COM)

Ed.	00
REV.	01
DATA	21/09/2016
REDAZIONE	UFFICIO TECNICO
VERIFICA ED APPROVAZIONE	DG
NUMERO TOTALE PAGINE DEL DOCUMENTO	